

INCUBA TEST



Développer le plein potentiel des entrepreneur.e.s

Le test d'activité permet à un.e entrepreneur.e de démarrer une activité dans **un cadre sécurisé, tout en étant coaché.e et formé.e**. Il-elle développe son produit / service, son marché et ses compétences entrepreneuriales. À l'issue de sa période de test, il-elle est prêt.e à révéler tout son potentiel !



BGE ET LE TEST D'ACTIVITÉ

Une longue histoire

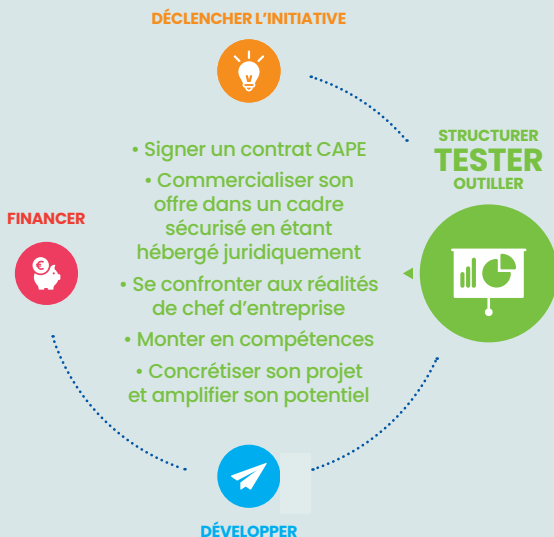
1998
BGE importe en France le concept du test d'activité et ouvre sa première « couveuse d'entreprises »

2003
L'État donne un cadre au test d'activité à travers le CAPE (Contrat d'appui au projet d'entreprise)

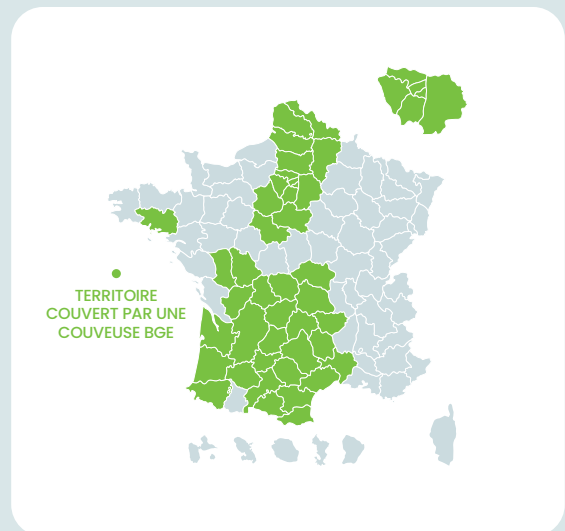
2022
49 départements couverts, + de 1500 entrepreneurs à l'essai par an

2023
Les couveuses BGE se fédèrent sous le nouveau nom Incubatest par BGE

Une brique essentielle du continuum d'appui à l'entrepreneuriat



Le partage d'expertises et de moyens à l'échelle nationale



Une méthodologie immersive, des impacts très forts



MÉTHODOLOGIE

- ▶ **Apprentissage par le faire**
Pouvoir expérimenter et avoir le droit à l'erreur assurent la pérennité des entreprises accompagnées.
- ▶ **Débrief et modélisation** des actions de commercialisation et de gestion avec un coach, et des outils numériques pour mesurer l'évolution du chiffre d'affaires et les compétences maîtrisées.
- ▶ **Définition et suivi d'objectifs personnalisés** (de vente, de rentabilité...) tout au long de la période de test.
- ▶ **Apprendre à s'appuyer sur des réseaux d'entrepreneurs** (ne pas rester isolé, prospecter, générer des opportunités...).

IMPACTS

- ▶ **Autonomie** : Développer l'autonomie des entrepreneur-e-s à l'essai pour leur permettre de piloter en confiance leur activité.
- ▶ **Sécurisation** : L'absence de risque permet au test d'être un véritable espace d'expérimentation.
- ▶ **Développement** : Maîtriser tous les fondamentaux afin d'exprimer son plein potentiel et construire des entreprises pérennes.
- ▶ **Capacité à monter en compétences et les valoriser** : Accès à des formations sur tous les points clefs de l'entreprise.
 - Génériques : stratégie, marketing, communication, prospection, prévisionnels financiers...
 - Spécifiques : outils numériques, protection des données, site internet...

83 %
de sortie positive
(création d'entreprise,
retour à l'emploi
et formation)

81 %
de pérennité
à 3 ans

+ de 60 %
de création
d'entreprises en fin
de parcours

Une approche par territoire et par public

UNE SOLUTION QUI S'ADAPTE AUX ENJEUX DES TERRITOIRES ET DES DIFFÉRENTS PROFILS D'ENTREPRENEUR·E·S

Opportunité pour les territoires de porter des stratégies locales et / ou de filières

- ▶ Doter les bassins d'emploi qui ont besoin de **développer leur attractivité** d'un espace de test d'activité, c'est s'assurer de l'implantation d'entreprises non délocalisables (dont les QPV et les ZRR),
- ▶ Développer des espaces de test d'activité thématiques pour **répondre à des enjeux stratégiques** des bassins d'emplois : sur des thématiques à enjeux pour le territoire – filière bois, tourisme, agriculture, mode... et pour la société (innovations, économie sociale et solidaire...),
- ▶ Dynamiser l'écosystème entrepreneurial de proximité avec notamment la mise en place de partenariats locaux.

La possibilité pour les territoires de mener une politique volontariste vis-à-vis de publics cibles

- ▶ **Publics avec des enjeux d'insertion :** Le test d'activité est un sas qui garantit une immatriculation avec un chiffre d'affaires maîtrisé afin de sécuriser au mieux leur installation (quitte à renoncer au projet).
- ▶ **Entrepreneur·e·s issus du monde de la recherche et de l'innovation :** Sur cette cible si les « preuves de produit ou de concepts » (est-ce que cela marche) sont souvent réalisés, les « preuves de marchés » (est-ce que cela se vend) sont très largement peu ou mal faites. Le test d'activité est à ce titre extrêmement efficace avec également l'enjeu de challenger et former l'entrepreneur sur ses capacités de gestion et sur son rôle de chef d'entreprise.
- ▶ **Entrepreneur·e·s avec un fort potentiel** mais qui ont besoin d'être rassurés, aiguillés pour amplifier leur croissance.
- ▶ **Entrepreneur·e·s qui ont besoin de l'expérimentation**, de l'essai-erreur, du faire, pour mettre leur activité sur les bons rails.
- ▶ **Femmes entrepreneures :** Environ 70% des entrepreneurs à l'essai BGE sont des femmes.



70 %
des entrepreneurs
à l'essai BGE
sont des femmes

TÉMOIGNAGES D'ENTREPRENEUR.ES



PowerOfMoss

BGE Hauts-de-France
Josse Le Blanc et Arthur Lejeune
Créée le 25 novembre 2019

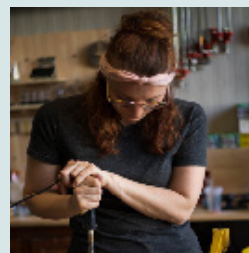
Josse et Arthur ont créé PowerofMoss. Une entreprise qui fabrique et vend des solutions de végétalisation dépolluantes, afin de rendre les espaces de travail plus sains, naturels et agréables.

Aujourd'hui, ils emploient 35 salariés. Ils ambitionnent de devenir le leader des solutions végétales intelligentes pour les entreprises.

« Grâce aux conseils et outils mis à notre disposition, nous avons pu réaliser nos premiers devis et valider l'appétence du marché. »

« La couveuse m'a permis de répondre à ma première commande, tout en étant accompagnée »

« L'appui de l'Incubateest nous a permis de faire un premier pas dans la commercialisation de notre produit. »



Ebénisterie contemporaine

BGE Sud-Ouest
Emilie Cruzel
Créée en août 2020

Après ses études, Emilie travaille dans une entreprise pendant

quatre ans. Puis, elle a la volonté de lancer sa propre activité. Elle a la chance de remporter un concours du Rotary Club, qui lui commande la création et la fabrication d'un trophée. Mais pour répondre à ce marché, il lui faut disposer d'une structure. Elle fait alors le choix de se rapprocher de la couveuse d'entreprises BGE Tarn-et-Garonne, qui lui propose un hébergement juridique, mais aussi un accompagnement.

Moins d'un an après son lancement, Emilie avait embauché un apprenti et prévoit l'embauche d'un ébéniste/menuisier en fabrication et pose d'ici 2 ans.

« Être en couveuse est par ailleurs sécurisant puisqu'on dispose d'outils de gestion, de coaching personnalisé et de formation. »

www.bge.asso.fr

Avec le soutien
de nos partenaires :



Cofinancé par
l'Union européenne