



En 2022, BGE a renforcé sa capacité d'action tout en gardant sa raison d'être. Le défi à relever : s'adapter sans cesse à l'évolution des besoins et des réalités des entrepreneur.e.s pour garantir et accroître son utilité. L'année écoulée confirme la croissance de l'activité et la grande diversité des profils accompagnés. Ces chiffres démontrent la pertinence du choix de la proximité, toujours affirmée par BGE pour être au plus près des entrepreneur.e.s.

Activité et impact



117 000

personnes accueillies et orientées (+10%)



62 000

personnes accompagnées/formées (+9%)



17 000

entreprises nouvelles immatriculées (+9%)



34 000

chefs d'entreprise appuyés dans leur développement



30 %

de passage à l'acte (concrétisation du projet) quels que soient les publics



80 %

d'entreprises pérennes à trois ans quel que soit le profil

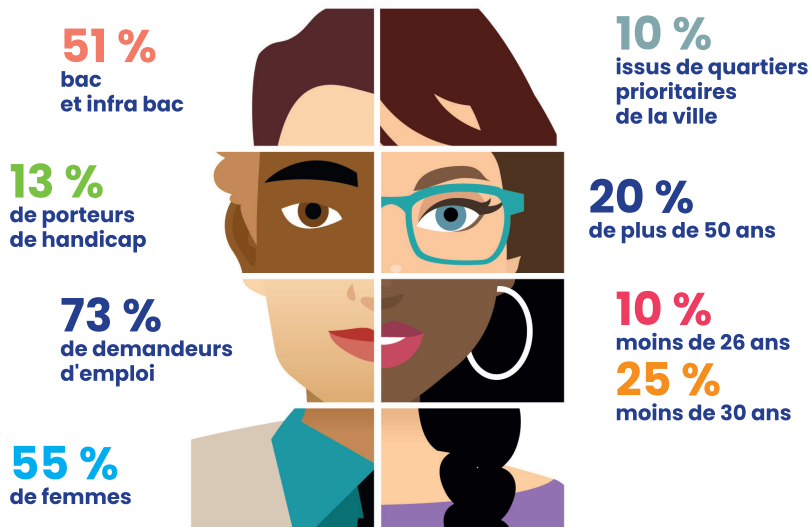
L'activité globale d'accompagnement en direction des porteurs de projet avant création continue d'augmenter (+10% chaque année) et se stabilise après création, en direction des dirigeants d'entreprise (après une forte augmentation les 2 années précédentes).



Et aussi...

- 27 CitésLab
- 23 197 jeunes sensibilisés en milieu scolaire
- 44 273 entrepreneur.e.s en réseau dans Mon bureau virtuel
- 15 DLA départementaux
- 1 554 entreprises testées en couveuse BGE
- 12 pépinières d'entreprises et 5 centres d'affaires / hôtels d'entreprises
- 7 régions couvertes par un Bus
- 10 120 personnes accompagnées dans le cadre du programme Inclusion par le Travail Indépendant

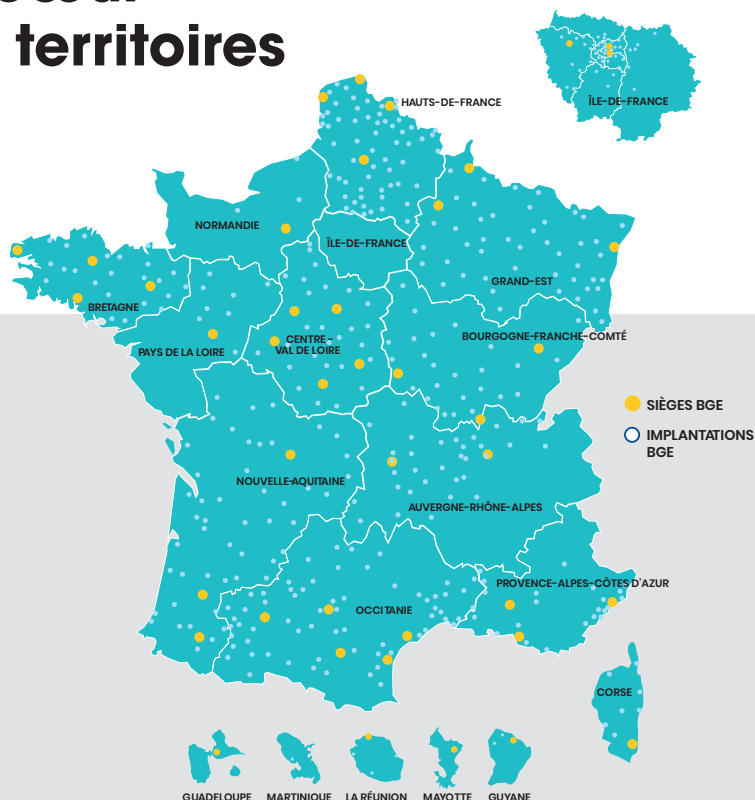
Profil du public BGE



Nos résultats 2022 montrent une fois de plus que les potentiels entrepreneurs sont partout et qu'il n'y a pas de déterminisme social à la création d'entreprises. Les femmes sont toujours majoritaires dans les publics BGE : 55% avant création et à l'immatriculation (même taux de passage à l'acte que celui des hommes). La hausse du nombre de jeunes souhaitant être accompagnés se confirme (25% de moins de 30 ans), de même que celle des personnes en situation de handicap (+4%). Enfin la part de salariés dans les publics BGE augmente également et confirme la tendance à la hausse des projets de reconversion professionnelle.

Pour BGE, ces chiffres confirment une fois encore qu'il est essentiel d'aller au-delà des représentations sociales et de travailler avant tout sur les compétences et motivations de la personne et la viabilité économique de son projet.

Au cœur des territoires



549
implantations

39
structures

1350
salariés

Pour en savoir plus sur nos réalisations 2022, découvrir les histoires (extra) ordinaires d'entrepreneur.e.s accompagné.e.s par BGE et retrouver les témoignages des partenaires majeurs engagés à nos côtés :
Rapportannuel2022.bge.asso.fr



Avec le soutien de nos partenaires :



Cofinancé par l'Union européenne

