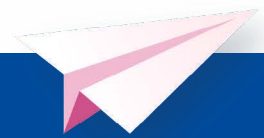


# RAPPORT D'ACTIVITÉ 2021



**SYNTHÈSE**



# BGE en chiffres en 2021



**110 000**  
personnes accueillies  
et orientées



**57 000**  
personnes accompagnées/  
formées dans  
leur projet



**15 500**  
entreprises nouvelles  
immatriculées



**34 000**  
chefs d'entreprise  
appuyés dans  
leur développement



**30 %**  
de concrétisation  
du projet  
(immatriculation)



**80 %**  
de pérennité  
à trois ans  
quel que soit le profil

## ✓ Et aussi...

- 28 CitésLab
- 19 984 jeunes sensibilisés en milieu scolaire
- 23 691 entrepreneurs en réseau dans Mon bureau virtuel
- 15 DLA départementaux
- 1 550 entreprises testées en couveuse BGE
- 11 pépinières d'entreprises et 5 centres d'affaires / hôtels d'entreprises

### DÉCLENCHER L'INITIATIVE

Envisager la création d'entreprise comme une possibilité  
Travailler sur ses motivations grâce au partage d'expériences  
Comprendre les conditions de faisabilité d'une entreprise

### TESTER, STRUCTURER, OUTILLER

Valider la viabilité du projet  
Penser la stratégie commerciale (offre, prix, distribution) et le plan de communication  
Faire des choix administratifs, juridiques, fiscaux  
Formaliser son business plan  
Tester son activité  
Acquérir les compétences clés entrepreneuriales

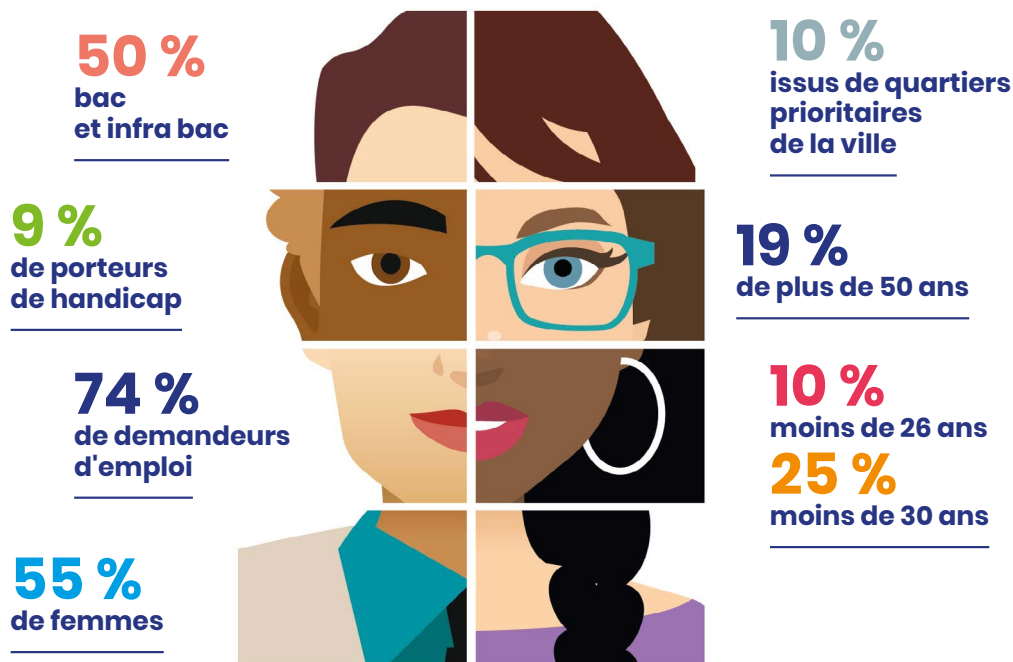
### DONNER ACCÈS AU FINANCEMENT

Définition des justes montants à emprunter  
Accès aux financements adaptés au projet  
Comprendre les attentes des financeurs et apprendre à convaincre  
Être mis en relation avec des partenaires financiers

### DÉVELOPPER ET FAIRE RÉUSSIR

Trouver des solutions d'hébergement  
Asseoir sa stratégie commerciale  
Faire des bilans de la situation de son entreprise, revoir sa stratégie  
Savoir utiliser les outils numériques pour mieux vendre, communiquer, gérer  
Accéder à des communautés d'entrepreneurs  
Poursuivre sa montée en compétences  
Recruter son premier salarié

# Créateurs de richesses



## Profil du public BGE

Depuis 40 ans, nos chiffres montrent que les potentiels entrepreneurs sont partout et qu'il n'y a pas de déterminisme social à la création d'entreprise.

**Cette conviction se traduit par une diversité des profils accompagnés.** En 2021, les femmes sont toujours majoritaires dans les publics BGE : 55% avant création, 53% à l'immatriculation

(VS 32% en moyenne nationale\*). 80% des personnes accompagnées sont enregistrées comme demandeurs d'emploi (VS 20 à 28% des créateurs au niveau national\*\*).

Enfin, cette année confirme la hausse du nombre de jeunes accompagnés de moins de 30 ans (de 20% en 2019 à 25% en 2020 et 2021).

\* source Infogreffe \*\* source INSEE



## Histoires (extra)ordinaires

Il y a un avant et un après dans la vie de tout créateur : un passage d'une vie salariée à une vie d'entrepreneur, un rebond, un retour à l'activité, un rêve réalisé...

Découvrez les histoires d'Emilie, Axel, Olivier ou Sacha sur le rapport d'activité numérique [rapportannuel2021.bge.asso.fr](http://rapportannuel2021.bge.asso.fr)



## Des partenaires convaincus

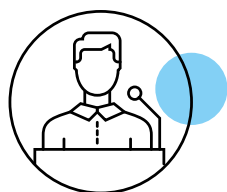
**Parce que soutenir et faire réussir les entrepreneurs est l'affaire de tous, BGE est fier d'être entouré de partenaires majeurs.**

Retrouvez les témoignages et interviews de nos partenaires sur le rapport d'activité numérique, parmi lesquels **Bruno Lucas**, DGEFP - **Thibaut Guilluy**, Haut Commissaire à l'emploi et l'engagement des entreprises - **Christophe Roth**, Président de l'Agefiph - **Nicolas Dufourcq**, Directeur général de Bpifrance, sans oublier nos partenaires privés historiques (Crédit mutuel - CIC, Groupe BPCE, Société Générale, Maaf).



## 2021, année d'accélération

Dans un contexte de crise durable et de relance de l'économie, le réseau BGE s'est attaché à répondre à l'évolution rapide des besoins, pour aider les TPE à se pérenniser ou rebondir, tout en continuant à aller chercher le potentiel entrepreneur où il se trouve et faire de l'entrepreneuriat une voie de réussite personnelle pour tous les publics, sans déterminismes (sociaux, géographiques, culturels).



### Savoir parler et travailler

avec tous les publics

### ENTREPRENEURS DES QUARTIERS, TERRITOIRES À POTENTIEL

Alors que la population des Quartiers Prioritaires de la Politique de la Ville (QPV) représente 8 % de la population globale\*, 10 % des publics accompagnés en BGE sont habitants ou installés en QPV. Le réseau est présent depuis longtemps dans ces territoires et a encore joué pleinement son rôle cette année pour décroiser et rendre accessibles les ressources.

5 700

personnes issues des QPV accompagnées

### ACTIV' CREA EMERGENCE : EXPLORER LA PISTE DE L'ENTREPRENEURIAT POUR CONSTRUIRE SON AVENIR

Ce programme d'émergence de projet de Pôle emploi opéré par BGE sur de nombreux territoires, permet d'explorer la création ou reprise d'entreprise comme opportunité de retour à l'activité. Utilisé très en amont d'un projet entrepreneurial, ce parcours permet à la personne accompagnée de se forger en 3 mois environ une vision claire pour décider de poursuivre son parcours entrepreneurial ou de reprendre une recherche d'emploi avec des pistes précises.

42 165

bénéficiaires en 2021

### Dispositifs Bpifrance

#### CitésLab

28 chefs de projets portés par BGE.

#### Bus « Entrepreneuriat pour tous »

BGE retenu pour animer le dispositif dans 4 régions.

#### Accélérateurs

7 accélérateurs opérés avec BGE.

#### Concours Talents des Cités

BGE a co-organisé la 20<sup>e</sup> édition du Concours de l'entrepreneuriat pour tous qui met en lumière chaque année une trentaine de créateurs d'entreprises des QPV.

### CRÉER SA RÉUSSITE : UN PROGRAMME D'INSERTION PAR LE TRAVAIL INDÉPENDANT

BGE a été retenu par le Ministère du Travail, de l'Emploi et de l'insertion pour déployer partout en France un programme d'insertion par l'entrepreneuriat dans le cadre de France Relance et du plan 1 jeune 1 solution. L'objectif est d'accompagner 9 000 personnes sans activité professionnelle stable dont près de 3 000 jeunes vers la création d'entreprise ou vers un emploi pérenne d'ici fin 2023.

1 500

entrepreneurs accompagnés entre septembre et décembre 2021



## NOUVEAU VOLET DE LA CAMPAGNE DE COMMUNICATION GRAND PUBLIC

Le réseau BGE a lancé en 2020 sa première campagne de communication grand public, qu'il poursuit en 2021 avec un second volet composé de 3 messages. L'objectif est de sensibiliser les entrepreneurs futurs ou installés aux écueils à éviter et à l'importance de l'accompagnement et de la formation pour augmenter ses chances de réussite.



## Un environnement numérique au service des entrepreneurs

### DES SOLUTIONS DIGITALES POUR AIDER À RÉUSSIR

BGE a intégré depuis longtemps le numérique dans sa stratégie afin notamment d'offrir plus de sur mesure. Cela se traduit par un investissement ambitieux dans des outils et services en ligne dès 2010 et par un travail constant d'amélioration et d'innovation dans ce domaine.

Lancée en janvier 2021, la nouvelle version de la plateforme de services en ligne Mon bureau virtuel a été déployée tout au long de l'année. En un an, 23 691 personnes ont adopté ce nouvel environnement, pensé pour être un espace de travail, de ressources et d'apprentissage dédié aux entrepreneurs.

Au cours de cette première d'année d'exploitation, Mon bureau virtuel s'est enrichi d'un nouveau service : "Mon Modèle Eco avec BGE par Supernova". Cet outil d'apprentissage basé sur l'application Supernova a été développé sur-mesure pour correspondre aux objectifs d'apprentissage de BGE. Il permet de découvrir la logique du modèle économique et facilite l'approche plus complète du Business plan.



## Valoriser les compétences pour sécuriser les parcours

BGE place les compétences au cœur de son action et de son expertise. Cela conduit le réseau à travailler sur une gamme de certifications couvrant l'ensemble du chemin entrepreneurial. Les certifications Construire et conduire un projet entrepreneurial (CCPE) et Structurer un projet entrepreneurial pérenne (SPEP) ont été renouvelées en 2021 pour 5 ans et 3 ans au répertoire spécifique de France Compétences.

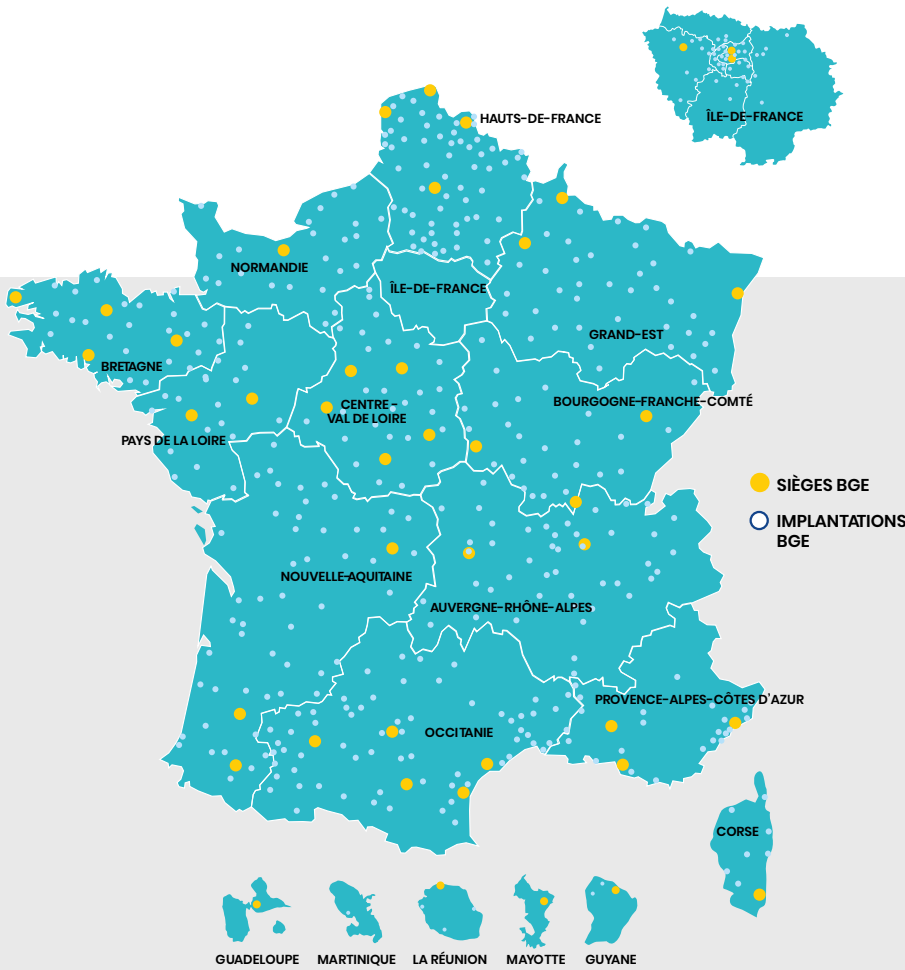


## Un groupe de conseillers formateurs experts

La préoccupation permanente du réseau BGE : gagner en efficacité et garantir une qualité de service toujours plus forte. En ce sens, deux engagements ont marqué l'année.

- Démarche Qualité : 100 % des structures BGE certifiées Qualiopi.
- Campus BGE : Dans le cadre de son projet stratégique 2021-2025, BGE a décidé d'investir dans le développement de ses équipes et de renforcer sa stratégie de formation en créant son campus interne.

# Au cœur des territoires



530  
implantations

39  
associations

1300  
salariés

## 4 engagements pour un entrepreneuriat responsable

✓ Démocratiser l'acte d'entreprendre

✓ Travailler avec tous les profils

✓ Réunir les conditions de la réussite entrepreneuriale

✓ Aider au développement équilibré et solidaire des territoires

Avec le soutien de nos partenaires :

