

ÉTUDE  
BGE-CEREQ

# PREMIERS APERÇUS SUR LES RÉSULTATS

ENQUÊTES AUPRÈS DE DIRIGEANTS DE TPE > COMPRENDRE LEUR SITUATION ET  
LES CONDITIONS DE CRÉATION DE VALEUR DANS CES PETITES ENTREPRISES

## CONTEXTE

Le Céreq et BGE ont signé une convention de partenariat pour la mise en œuvre d'un programme d'études. Celui-ci vise un double objectif : l'exploitation de données de la base BGE sur la création d'entreprise et la réalisation d'une enquête quantitative sur le devenir des bénéficiaires.

La base de données de BGE permet de réaliser des études statistiques conséquentes (55 000 nouveaux parcours d'accompagnement y sont renseignés chaque année). Plus de 40 000 entrepreneurs, ayant créé entre 2013 et 2016, ont été sollicités pour répondre à une première enquête. Celle-ci permettra de fournir des informations nouvelles sur le processus individuel, les conditions sociales, les ressorts institutionnels, les modalités d'accompagnement qui conduisent ou non à la création d'entreprise.

Au-delà de la création de l'entreprise, l'objectif est également d'alimenter les réflexions sur les conditions de la création de valeur (niveau de vie de l'entrepreneur, création d'emplois, lien avec les autres entreprises du territoire...).

Cette première publication a pour objet de donner un aperçu de l'enquête sur chacune des grandes familles de questions.

Une publication des données complètes et des analyses associées sera faite en mai 2018.

Cette enquête a aussi questionné ces entrepreneurs sur leur quotidien, leur situation avant la création, leur environnement professionnel et familial, les facteurs déclencheurs à l'entrepreneuriat, les conditions au développement de leur entreprise, leur perception de l'entrepreneuriat, la relation à la concurrence...

[Résultats complets à suivre courant avril-mai 2018](#)

## MÉTHODOLOGIE

- Enquête monomode par internet auprès des 56 741 entrepreneurs (48 000 environ ayant un mail, 40 000 ayant un mail valide distribué)
- 6 030 répondants (5 932 après apurements) pondérés pour représenter les 56 741 entrepreneurs sollicités.
- Taux de réponse sur les individus contactés 15%

### Complément méthodologique :

De mi-septembre à fin novembre 2017, le Céreq a interrogé les porteurs de projets passés par BGE qui ont créé ou repris une entreprise entre 2013 et 2016. Environ 6 000 individus ont répondu à cette enquête administrée par internet d'une durée moyenne de 20 minutes.

Cette enquête quantitative a pour objectif d'aborder avec

les créateurs leur parcours de création et leurs caractéristiques. Sont abordés : Les facteurs déclencheurs, la phase préparatoire à la création de l'entreprise, les détails de l'entreprise créée, la clientèle - la concurrence- les fournisseurs, les perceptions après création du créateur, les Investissements dans les réseaux, les embauches à la date d'enquête.

### LE CEREQ

Créé en 1971, le Centre d'études et de recherches sur les qualifications est un pôle d'expertise au service des professionnels, des décideurs, des partenaires sociaux et plus largement de tous les acteurs de la formation, du travail et de l'emploi.

Sous la double tutelle du ministre chargé de l'éducation et du ministre chargé de l'emploi, le Céreq porte, depuis près de 45 années, un regard éclairé sur les questions liées au rôle de la formation initiale et continue dans les parcours professionnels, à l'insertion professionnelle des jeunes, à l'évolution des métiers, du travail, des compétences et des certifications.

### BGE

Créé en 1979, BGE est un réseau associatif national d'aide à la création d'entreprises depuis l'émergence de l'idée jusqu'au développement de l'entreprise. Avec un fort ancrage territorial, le réseau BGE compte aujourd'hui 550 lieux d'accueil déployés sur l'ensemble du territoire français, y compris les DOM, qu'animent 900 conseillers-formateurs salariés. Ecole de l'entrepreneuriat, BGE transfère les savoir-faire et savoir-être entrepreneuriaux. Depuis sa création, BGE a accompagné la création et la reprise de près de 400 000 entreprises. Chaque année, 28 000 entreprises sont accompagnées par BGE dans leur développement.

## POPULATION DES RÉPONDANTS

DES CRÉATEURS-REPRENEURS D'ENTREPRISES QUI ONT CRÉÉS ENTRE 2013 ET 2016 AVEC L'APPUI DE BGE


## LEUR PROFIL



**39 ANS**  
EN MOYENNE  
AU MOMENT DE  
LA CRÉATION



**56%**  
< OU = BAC



**42%**  
SONT DES FEMMES  
(versus 30% en  
moyenne nationale)



**40%**  
N'AVAIENT PAS  
D'ENTREPRENEURS  
DANS LEUR  
ENTOURAGE



**86%**  
ONT UNE ENTREPRISE  
TOUJOURS  
EN ACTIVITÉ  
EN OCTOBRE 2017




**86%**  
N'ONT PAS DE  
DOUBLE ACTIVITÉ\*  
(à savoir pas d'activité  
salarisée en parallèle de leur  
activité de dirigeant)



**96%**  
SONT EN SITUATION  
POSITIVE AU REGARD  
DE L'EMPLOI\*  
(toujours à la tête de  
leur entreprise ou sont  
retourné vers un emploi  
salarisé ou une formation)

## LEURS ENTREPRISES\*




**52%**  
SONT DES  
ENTREPRISES  
INDIVIDUELLES  
(dont auto-entrepreneurs)  
AVEC UN OU  
DES SALARIÉS  
POUR **17%**

## LEUR CLIENTÈLE




À **70%** LOCALE,  
**33%** RÉGIONALE, **20%** NATIONALE,  
**10%** INTERNATIONALE



**69%**  
DE CES ENTREPRISES  
NE DÉPENDENT PAS  
D'UN PETIT NOMBRE DE CLIENTS

## LEURS PERSPECTIVES



UN CHIFFRE D'AFFAIRE  
EN AUGMENTATION RÉGULIÈRE  
DEPUIS LA CRÉATION  
POUR **55%** D'ENTRE EUX,  
STABLE POUR **17%**



**90%**  
SONT OPTIMISTES  
POUR L'AVENIR DE  
LEUR ENTREPRISE



**82%**  
DES DIRIGEANTS  
ONT  
L'INTENTION  
DE DÉVELOPPER  
LEUR ENTREPRISE :

**86%**  
DANS  
LEUR RÉGION,  
**23%**  
DANS D'AUTRES  
TERRITOIRES  
DE FRANCE,  
**12%**  
À L'INTERNATIONAL

DANS 10 ANS, COMMENT  
VOUS PROJÉTEZ-VOUS ?

COMME :

**59%**  
DIRIGEANT  
DE VOTRE ENTREPRISE  
QUI S'EST DÉVELOPPÉE

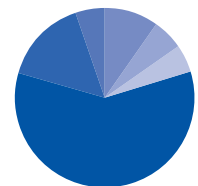
**15%**  
DIRIGEANT DE VOTRE  
ENTREPRISE SEMBLABLE  
À CELLE D'AUJOURD'HUI

**10%**  
À LA RETRAITE


**5%**  
DIRIGEANT D'UNE  
AUTRE ENTREPRISE

**5%**  
SALARIÉ D'UNE  
AUTRE ENTREPRISE

**6%**  
AUTRES

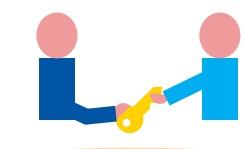


## LEUR PARCOURS ENTREPRENEURIAL



ILS ONT CRÉÉ :

**91%** POUR AVOIR  
PLUS D'INDÉPENDANCE  
ET D'AUTONOMIE  
**95%** POUR EXERCER  
UN MÉTIER QUI LEUR PLAÎT



POUR **81%**  
BGE A ÉTÉ  
DÉTERMINANT  
DANS LEUR  
CRÉATION



POUR **89%**  
LA CRÉATION  
D'ENTREPRISE  
EST UNE  
BONNE EXPÉRIENCE