

# TPE Comment faire du digital un allié ?

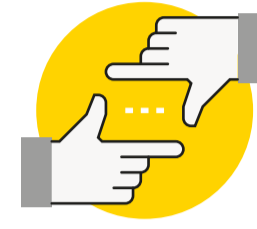
#BGE\_OBJECTIFRELANCE  
SE FORMER POUR REBONDIR

## ETAPE 1

### Dresser un état des lieux de son entreprise



En quoi votre activité est-elle impactée par les évolutions du marché, des pratiques, des tendances...



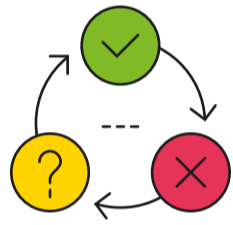
Quels sont vos enjeux, problématiques, besoins ?

[« Diagnostic 360° »](#) pour faire un bilan complet sur vos facteurs clés de succès



## ETAPE 2

### Inventer le futur de son entreprise



#### Challenger son offre et son business modèle

Travailler l'offre et les cibles de son entreprise pour adapter le modèle économique aux évolutions du marché

[« Objectif relance »](#) un programme 100% à distance pour se challenger en petit groupe sur ces sujets



#### Imaginer de nouveaux canaux de distribution

Les pratiques d'achat évoluent. Il faut savoir écouter sa clientèle et s'adapter rapidement à ses attentes.

[Regarder les vidéos-conseils](#) de nos conseillers-formateurs



## ETAPE 3

### Tracer efficacement sa feuille de route digitale



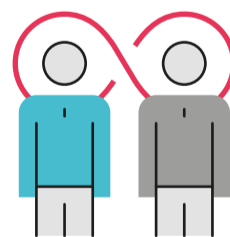
#### 1 Penser global

Aborder les enjeux dans leur ensemble pour identifier les solutions numériques pertinentes.

[Infographie bonnes pratiques et points de vigilance](#)

Où en êtes-vous avec le numérique ? Réaliser un diagnostic digital de son entreprise.

Pour vous aider : [le portail France Num](#), [l'Afnic](#)



#### 2 Se faire accompagner

Pour apprendre à faire des outils digitaux des leviers de développement.

C'est notre métier chez BGE : [Découvrez nos offres de formation et parcours d'accompagnement.](#)



#### 3 Accéder à des ressources

Pour adopter les bons réflexes, appuyez vous sur les contenus mis à disposition par vos partenaires experts.

[Bpifrance](#), Partenaires bancaires ([Banque Populaire](#), [Crédit Mutuel](#), [Société Générale](#))