

# 1



## SPECIAL COUVEUSE D'ENTREPRISE 10 ANS

### Innovation

## La BGE fête les dix ans de la première couveuse d'entreprise créée en France

Grâce à la couveuse d'entreprise, les habitants du Nord Pas-de-Calais peuvent tester leur projet de création d'entreprise en grandeur réelle avant de se lancer. La BGE est à l'origine de cette innovation et compte maintenant 10 couveuses dans la région.

**V**ivre un bout d'essai du métier de chef d'entreprise en développant son projet de création, c'est possible. Si cela paraît évident aujourd'hui, il y a dix ans, cette idée était une vraie innovation, voire une révolution. Comment imaginer en effet que l'on puisse vendre des produits et services en toute légalité sans même être inscrit au Centre de Formalités des Entreprises ?

*"Dès 1996, nous ressentions le besoin de permettre à des personnes sans expérience de s'essayer au métier de chef d'entreprise avant de créer, se souvient Christiane Lecocq, alors Directrice Générale de la BGE. "A l'époque, de plus en plus d'allocataires du RMI se portaient candidats à la création d'entreprise mais se lançaient sans repères, s'exposant à des risques financiers importants." Il fallait donc*

renforcer les outils d'accompagnement et mettre en place une transition en douceur. C'est au cours d'un échange européen en Irlande du Nord que Christiane Lecocq trouve la solution et bénéficie, dès son retour dans la région, des encouragements du Plan Roubaisien d'Insertion pour développer le concept d'entreprises à l'essai.

### Structure support

La couveuse d'entreprise à l'essai est un outil désormais reconnu au niveau national mais elle a dû faire ses preuves. Tout d'abord lors de sa conception, la BGE a mobilisé plusieurs partenaires autour de la table pour créer une structure support nécessaire au fonctionnement de la couveuse. On y trouvait l'Agence Régionale de Développement, le Plan Roubaisien d'Insertion et la Caisse des Dépôts. Quand la couveuse voit le jour, c'est à titre expérimental et sous couvert d'une dérogation. Il aura fallu attendre les lois Dutreil en 2003 et 2005 puis plusieurs

décrets en 2006 pour offrir à la couveuse d'entreprise un cadre juridique officiel.

### Nouveaux marchés

En couveuse d'entreprise, le porteur de projet bénéficie en moyenne d'une période de huit mois pour effectuer le test de son projet. Ce test réel de l'activité donne sans nul doute de sérieuses réponses aux porteurs de projets qui se positionnent sur des nouveaux segments de marché. Car la couveuse permet en effet de prospecter sa clientèle, de présenter ses produits et services, de proposer des devis et de facturer. *"Là où l'étude de marché n'offre pas de références convaincantes, le test en*

(suite de l'article en p.2)



### DANS CE NUMÉRO

#### COLLECTIVITÉS

UN OUTIL DE PROXIMITÉ RECONNU

#### REPÈRES

FISCALITE - JURIDIQUE

#### INTERVIEW

MICHAEL VAN TRIER, CREDIT AGRICOLE

#### TEMOIGNAGE

VINCENT LOUCHARTE, L'ESSENCE DES BOIS

(suite de l'article de couverture)  
*couveuse révèle les besoins auxquels pourra répondre véritablement le projet*" indique Benoît Ghestem, Directeur des territoires à la BGE. Techniquement, la couveuse met à disposition du porteur de projet un numéro de SIRET et permet ainsi de démarrer son activité, de se faire connaître et de réaliser du chiffre d'affaires.

### Pédagogie

C'est par le biais de rendez-vous réguliers avec un conseiller de la BGE que le porteur de projet va profiter d'une expérience pédagogique au coeur de sa future

entreprise. L'apprenti chef d'entreprise développe ainsi sa stratégie commerciale, met en place un suivi comptable et de gestion, une organisation d'entreprise. Il prend aussi confiance en ses capacités. Au contact d'autres entrepreneurs et de partenaires de la création d'entreprise, il se constitue un réseau.

Au terme du test, le porteur de projet a toutes les clés en main pour décider ou non de créer son entreprise. Il en sait davantage sur son marché et sur sa capacité à piloter son entreprise. Plus de 60% d'entre eux franchissent d'ailleurs le pas.



### POINT DE VUE

**Roland Dequidt**

Conseiller régional  
 Administrateur de la BGE  
 au titre du Conseil Régional

performant qu'est la couveuse d'entreprise, formidable moment qui permet au

“ Entrepren-  
 dre et créer son  
 entreprise ce n'est  
 non seulement  
 courageux et le résultat  
 d'un projet réfléchi, mais  
 c'est aussi un risque qu'il  
 convient d'assumer dans la  
 plus grande transparence et  
 avec le maximum de chances  
 de réussir. Voilà pourquoi  
 les Boutiques de Gestion  
 méritent toute l'attention de  
 la Région pour cet outil

créateur de tester en  
 grandeur réelle son projet.  
 Derrière le créateur, il y a  
 l'homme, sa famille, ses  
 engagements financiers et  
 de ce là il faut aussi se  
 soucier.... Bravo pour avoir  
 penser à cela pour nos  
 créateurs afin qu'ils puissent  
 aller de l'avant en toutes  
 connaissances après  
 l'expérience acquise en  
 couveuse.

## COLLECTIVITÉS

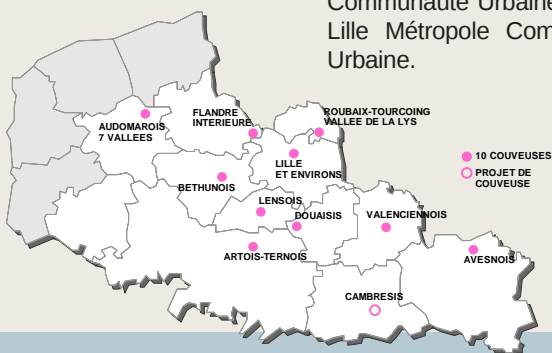
### La couveuse dans les territoires

# Un outil de proximité reconnu

De nombreuses collectivités locales misent sur la couveuse d'entreprise, aux côtés de la Région, des deux départements, de l'Etat et du Fonds Social Européen, pour favoriser la pérennité des entreprises créées sur leur territoire.

Elles soutiennent la couveuse d'entreprise : la Communauté de Communes d'Entrepreneur, la Communauté d'Agglomération de Saint-Omer, la Communauté d'Agglomération du Douaisis, la Communauté d'Agglomération Artois Comm., la Communauté d'Agglomération de Maubeuge - Val de Sambre, la Communauté de Communes Artois Flandres, la Communauté de Communes du Canton de Fauquembergues,

la Communauté de Communes Coeur d'Ostrevent, la Communauté de Communes Flandre Lys, la Communauté de Communes de la Morinie, la Communauté de Communes du Pays d'Aire, la Communauté de Communes du Pays de Cassel, la Communauté de Communes du Pays des Géants, la Communauté de Communes du Pays de Lumbres, la Communauté Urbaine d'Arras, Lille Métropole Communauté Urbaine.



### Jean-Jacques Candelier

Président de la Communauté de  
 Communes Coeur d'Ostrevent

parcours du  
 combattant et le  
 chemin est souvent  
 difficile entre l'idée  
 et la création

“ La compétence développement  
 économique est l'une des  
 compétences les plus  
 importantes de la Communauté  
 de Communes Coeur  
 d'Ostrevent. Elle ne se  
 résume pas seulement à  
 l'aménagement et à la  
 commercialisation de nos  
 zones d'activités. Notre  
 volonté politique est également  
 de pouvoir aider et accompagner  
 les porteurs de projets car  
 nous savons que créer une  
 entreprise est un véritable

d'une entreprise viable. Pour  
 cela, Coeur d'Ostrevent  
 s'appuie sur les compétences  
 d'un certain nombre de  
 partenaires dont la BGE et  
 la couveuse d'entreprises.  
 Depuis sa création en 2006,  
 nous participons financièrement  
 à ce dispositif, qui augmente  
 les chances de réussite des  
 créateurs d'entreprises.  
 Dans un contexte économique  
 difficile, la plus-value de la  
 couveuse justifie toute sa  
 place dans notre palette  
 d'outils en faveur du  
 développement économique.



### Joël Duquenoey

Président de la Communauté  
 d'Agglomération de Saint-Omer

“

Dans l'éventail des dispositifs  
 mis en place pour la création  
 d'entreprise, la couveuse  
 apparaît comme étant  
 l'élément indispensable  
 permettant, à tout demandeur  
 d'emploi qui souhaite se  
 lancer dans la création de  
 sa propre société, de tester

son idée en grandeur réelle,  
 tout en continuant à bénéficier  
 de sa protection sociale.  
 Le suivi personnalisé de  
 chaque porteur de projet  
 par un animateur de la BGE  
 et le passage de chaque  
 projet devant un comité  
 d'agrément composé de

professionnels de la création  
 d'entreprise et du dévelop-  
 pement économique permet  
 de valider les projets avant  
 leur mise en œuvre, leur  
 donnant ainsi les meilleures  
 chances de succès.

”

## REPÈRES

Fiscalité - Juridique par Claire Lescieux, chef de projet "Couveuses d'entreprise" à la BGE

# Un niveau d'exigence élevé pour une sécurité optimale

Pour innover, la couveuse d'entreprise a su sortir des sentiers battus. La législation a aujourd'hui complètement reconnu et intégré ce dispositif.

Dès ses débuts, la couveuse d'entreprise de la BGE s'est dotée d'outils comptables permettant d'individualiser la comptabilité de chaque entrepreneur, avant même que cette obligation soit inscrite dans la loi régissant le fonctionnement des couveuses. De même, elle a su innover afin de se conformer au plus vite à la nouvelle législation. Elle fut la première à

déposer, dès janvier 2007, une DADS (déclaration annuelle des données sociales), reprenant les entrepreneurs présents en 2006 et le montant de leur rémunération. Ces informations furent alors retranscrites dans la déclaration d'impôt pré-remplie des entrepreneurs.

Avant d'envisager une intégration, il est nécessaire d'étudier strictement

les réglementations liées à l'exercice d'une activité, afin de valider la compatibilité avec le test en couveuse. Ainsi, la couveuse de la BGE a développé un service juridique intégré. De même, c'est la couveuse qui prend en charge, dans le cadre de son assurance groupe, la couverture de la responsabilité civile professionnelle de chaque entrepreneur.



## INTERVIEW

Michael Van Trier, Crédit Agricole Nord de France

# "Une visibilité pour la négociation bancaire."

Directeur du Centre d'Affaires Lille 2, Michael Van Trier mesure tout l'enjeu de la couveuse d'entreprise pour les porteurs de projets.

### Quel regard portez-vous sur un dispositif comme la couveuse ?

C'est un point de vue très positif. Avec le test en grandeur nature, l'entrepreneur a la chance de pouvoir peaufiner son projet.

Il est encadré, conseillé. Il peut donc se concentrer sur le développement.

De plus, on se situe au delà du prévisionnel. Idéalement, le banquier préfère se placer en sortie de la couveuse car le risque est limité au maximum. Avec la couveuse, on aborde une aventure vécue en réel. La personne qui décide de créer son entreprise après un test en couveuse est particulièrement armée pour réussir.

### entre les projets qui n'ont pas bénéficié d'un accompagnement et ceux créés après un test en couveuse ?

Bien souvent pour les projets non accompagnés, on observe qu'il n'y a pas eu de réflexion : suis-je fait pour ça ? suis-je prêt ? si mon projet ne marche pas, qu'est-ce que je fais ? Avec la couveuse, il y a une maturité de projet qui est clairement différente. Par exemple,

le prévisionnel est décortiqué. On a un projet qui a vécu. Cela permet d'appréhender dans la vraie vie si le projet prend corps ou si il faut reconsidérer certains points.

Le porteur de projet voit également l'intérêt de gérer une marge et de dégager du résultat avant d'avoir une logique de

chiffres d'affaires.

### Est-ce un atout pour l'accès aux financements ?

Le test en couveuse apporte quasiment un premier bilan au banquier. Cela donne de la visibilité et le dossier a plus de poids dans la négociation bancaire. On se trouve totalement dans de l'opérationnel. On peut parler de visibilité en temps réel.

### En quoi la couveuse est-elle utile pour les projets innovants que peut rencontrer un banquier ?

Pour des projets innovants, le banquier n'a pas d'éléments de comparaison. La couveuse offre des repères de base : qui sont les clients ? quels sont les délais de paiement. C'est un gage de sécurité et de visibilité.



### Ressentez-vous un décalage



**Jean-Jacques Delille**  
Président de la Communauté d'Agglomération du Douaisis

“

Parce que le développement économique de son territoire reste l'enjeu fondamental et la priorité absolue de la CAD, tout dispositif d'accompagnement qui permet à des porteurs de projet de donner corps à leur entreprise est soutenu par la Communauté d'Agglomération

du Douaisis.

La couveuse d'entreprise de la BGE se situe aux premiers rangs de ces structures qui facilitent la création d'affaires, d'emplois et donc de richesses à partager ensuite sur le territoire.

Preuve de l'action nécessaire

## CHIFFRES CLÉS

# 1000

le nombre d'entrepreneurs ayant effectué un test en couveuse avec la BGE depuis 1998.

# 8

le nombre de mois passés en moyenne par les porteurs de projet pour mener le test en couveuse d'entreprise.

# 80

le pourcentage de sorties positives au terme du passage en couveuse : création d'entreprise, retour à l'emploi, formation.

# 53%

le pourcentage de femmes ayant bénéficié de la couveuse d'entreprise de la BGE en 2007



Interprète en langue des signes, Pénélope Houwenaghel avait testé en 2004 son projet en couveuse d'entreprise avant de se lancer. Elle a depuis créé une entreprise nommée Via qui emploie 7 salariés.

[www.via-interprete.fr](http://www.via-interprete.fr)

+

et efficace de la couveuse douaisienne, cette année, sept "couvés" de la BGE sont originaires de la CAD et tous partagent le même objectif : créer leur société qui participera ainsi à renforcer la dynamique du Douaisis. ”

Vincent Louchart, L'Essence des Bois

## “Je souhaitais voir s’il y avait du potentiel, prospecter.”



En recevant le 2ème prix national dans la catégorie Artisanat du Concours Talents, Vincent Louchart a été récompensé pour son parcours exemplaire. Il commente son passage au sein de la couveuse d'entreprise de la BGE.

### Qu'est-ce qui vous a convaincu de réaliser un test en couveuse ?

Après avoir suivi une formation en gestion d'entreprise de 3 semaines avec la BGE, c'était une suite logique dans mon parcours de création. Je savais que j'étais un bon ébéniste mais je n'avais aucune idée du métier de chef d'entreprise au quotidien.

### Quelles étaient donc vos attentes ?

Je souhaitais voir s'il y avait du potentiel, prospecter. J'espérais aussi être mis sur les rails grâce au soutien administratif, en gestion et en comptabilité.

### Et quelles réponses avez-vous trouvées ?

Je me suis rendu compte que ma clientèle était surtout professionnelle. Avec 3 ou 4 architectes d'intérieur, mon carnet de commande est déjà bien rempli. D'un point de vue comptable, la couveuse m'a permis d'être exigeant et de comprendre aujourd'hui le langage de mon comptable. On

apprend aussi à gérer les relations avec sa clientèle, à s'assurer des encaissements.

### Quel était le regard des clients sur cette phase de test ?

J'ai pu mener ma prospection avec le nom de mon entreprise, tout en étant transparent. C'est plutôt les fournisseurs qu'il a fallu convaincre.

### Comment se sont passés les premiers mois après la couveuse ?

J'ai poursuivi des commandes en cours. J'ai surtout pu encaisser des factures dès le premier mois, alors qu'il m'avait fallu deux à trois mois de prospection quand j'ai démarré en couveuse. Maintenant, j'envisage aussi de prendre un apprenti.

Vincent Louchart, Ébéniste - [www.essence-des-bois.fr](http://www.essence-des-bois.fr) - Date de création : 15 septembre 2007

Benjamin Fedor et Cyprien Fournier, Act Environnement

## “La couveuse offre un soutien et une autonomie”

Spécialisés dans les projets de Haute Qualité Environnementale, Benjamin et Cyprien ont depuis formé une équipe de 7 personnes. Ils témoignent du test en couveuse d'entreprise.

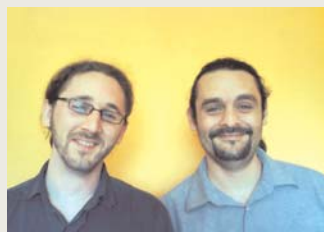
### Quelles étaient vos attentes avant de faire le test de votre projet en couveuse d'entreprise ?

De formation ingénieur et pas du tout gestionnaires, nous n'avions pas les outils pour nous sentir sereins au moment de la création.

Avec la couveuse, nous avons pu nous sentir moins seuls, faire notre propre étude de marché et prendre le temps de convaincre les partenaires.

### Et quelles réponses avez-vous trouvées ?

Nous avons pu effectuer un recadrage de notre projet,



Benjamin Fedor et Cyprien Fournier  
[www.actenvironnement.fr](http://www.actenvironnement.fr)  
Date de création : 5 décembre 2005

définir une stratégie, nous familiariser avec les outils de gestion. Nous avons également finalisé nos conditions générales de vente.

L'accompagnement personnalisé qui est proposé en couveuse apporte aussi une flexibilité

totale qui permet à la fois de développer son projet et de devenir progressivement autonome. Nous avons appris à anticiper.

### Comment se sont passées les relations avec vos clients ?

Le dispositif de couveuse était peu connu à l'époque. Cela n'a pas été évident de convaincre les élus de s'engager dans la durée sur nos prestations. La Mairie de Saint-Pol-sur-Mer nous a fait confiance. Ce premier contrat a permis d'en obtenir d'autres ensuite.

### Et ce que la couveuse a facilité le démarrage de l'entreprise ?

L'essor a été très rapide après le test en couveuse. D'une certaine façon, nous avons gagné du temps.

Le passage en couveuse a permis de justifier la pertinence de la niche commerciale sur laquelle on se positionnait et de convaincre nos financeurs. On ne parlait pas aussi facilement de projets HQE en 2005.

Aujourd'hui, nous avons parmi nos projets l'agrandissement de l'aéroport Charles de Gaulle.